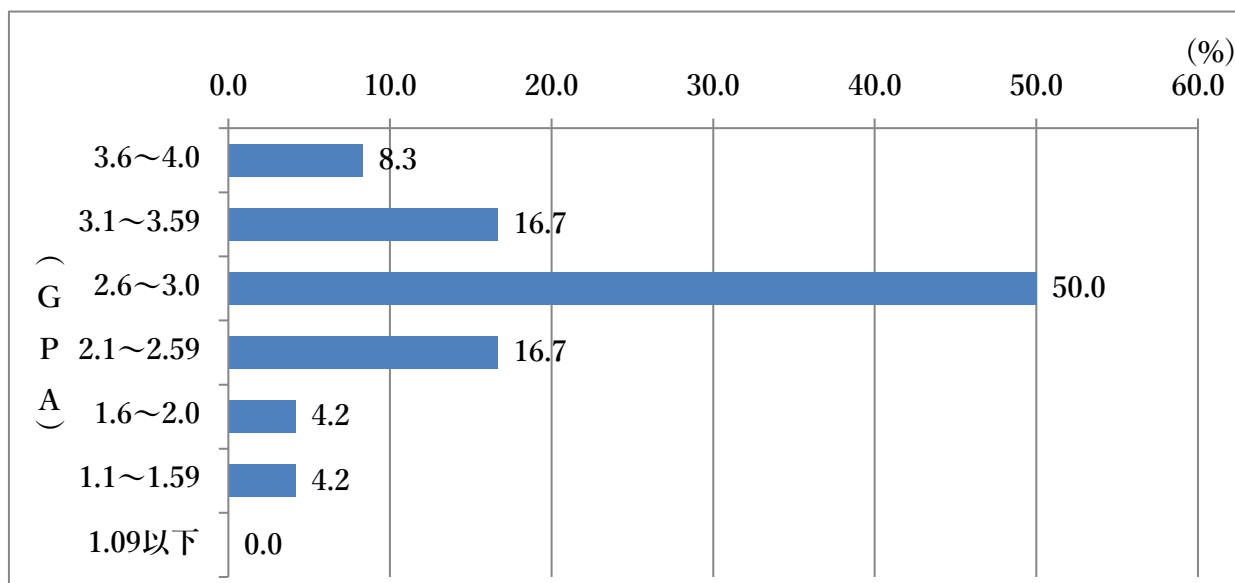


2025年度

GPAの分布（柔道整復学科、1年生午前コース）

$$\text{GPA} = \frac{(\text{履修した授業科目の単位数} \times \text{当該授業科目のG P}) \text{の総和}}{\text{履修した授業科目の単位数の合計}}$$



範囲に分けたGPAの割合

GPA	人数	割合(%)
3.6~4.0	2	8.3
3.1~3.59	4	16.7
2.6~3.0	12	50.0
2.1~2.59	4	16.7
1.6~2.0	1	4.2
1.1~1.59	1	4.2
1.09以下	0	0.0

合計人数	24
------	----

平均	2.82
中央値	2.84

GPA上位1/2に属する範囲（水色）

GPA下位1/4に属する範囲（黄色）

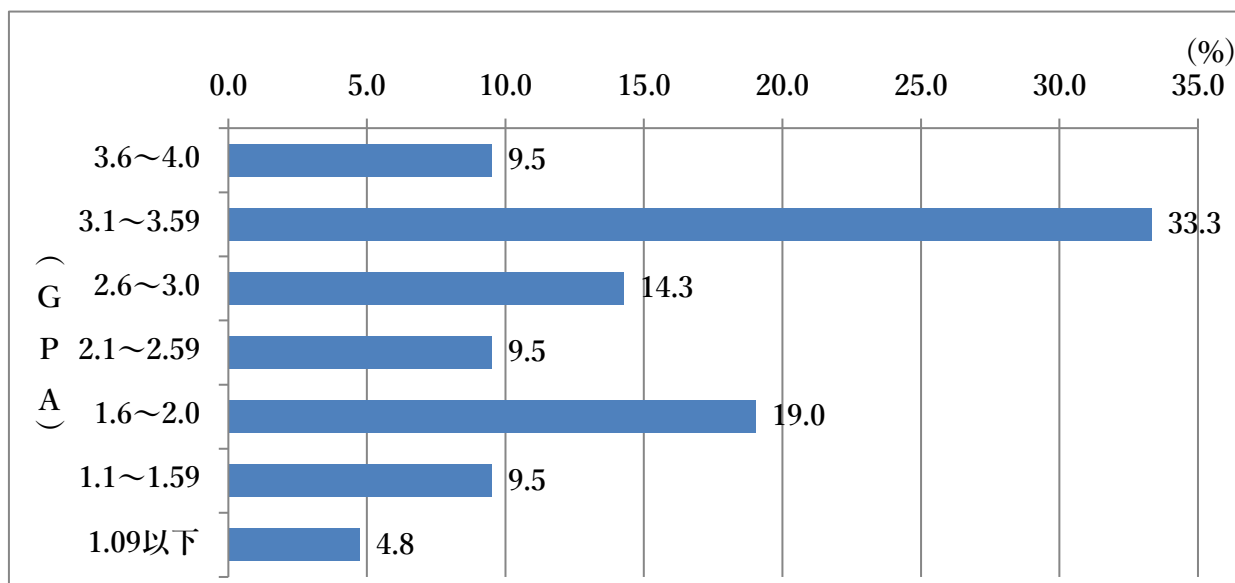
クラスに所属する学生のGPA一覧

1	3.89	21	2.24
2	3.74	22	2.24
3	3.39	23	1.97
4	3.32	24	1.51
5	3.21		
6	3.18		
7	3.05		
8	3.03		
9	3.03		
10	2.89		
11	2.87		
12	2.84		
13	2.83		
14	2.79		
15	2.74		
16	2.74		
17	2.66		
18	2.63		
19	2.50		
20	2.47		

2025年度

GPAの分布（柔道整復学科、2年生午前コース）

$$\text{GPA} = \frac{(\text{履修した授業科目の単位数} \times \text{当該授業科目のG P}) \text{の総和}}{\text{履修した授業科目の単位数の合計}}$$



範囲に分けたGPAの割合

GPA	人数	割合(%)
3.6~4.0	2	9.5
3.1~3.59	7	33.3
2.6~3.0	3	14.3
2.1~2.59	2	9.5
1.6~2.0	4	19.0
1.1~1.59	2	9.5
1.09以下	1	4.8

合計人数	21
------	----

平均	2.63
中央値	2.97

GPA上位1/2に属する範囲（水色）

GPA下位1/4に属する範囲（黄色）

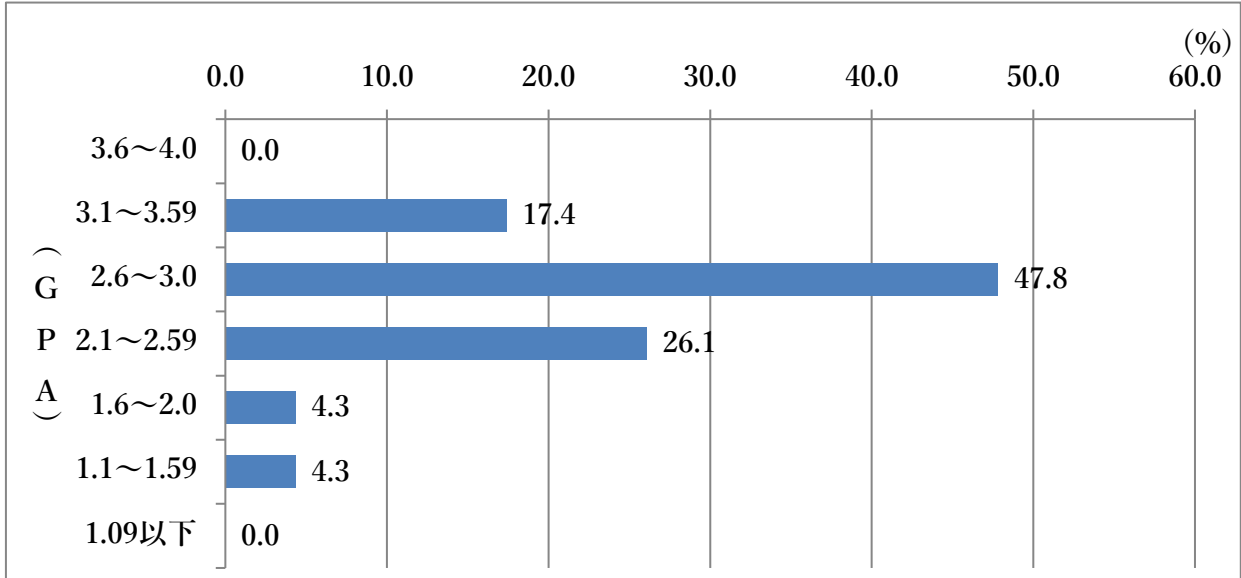
クラスに所属する学生のGPA一覧

1	3.83	21	0.79
2	3.70		
3	3.57		
4	3.43		
5	3.33		
6	3.33		
7	3.33		
8	3.23		
9	3.17		
10	2.97		
11	2.97		
12	2.63		
13	2.23		
14	2.13		
15	2.07		
16	2.03		
17	1.91		
18	1.90		
19	1.39		
20	1.25		

2025年度

GPAの分布（柔道整復学科、3年生午前コース）

$$\text{GPA} = \frac{(\text{履修した授業科目の単位数} \times \text{当該授業科目のG P}) \text{の総和}}{\text{履修した授業科目の単位数の合計}}$$



範囲に分けたGPAの割合

GPA	人数	割合(%)
3.6~4.0	0	0.0
3.1~3.59	4	17.4
2.6~3.0	11	47.8
2.1~2.59	6	26.1
1.6~2.0	1	4.3
1.1~1.59	1	4.3
1.09以下	0	0.0

合計人数	23
------	----

平均	2.70
中央値	2.71

GPA上位1/2に属する範囲（水色）

GPA下位1/4に属する範囲（黄色）

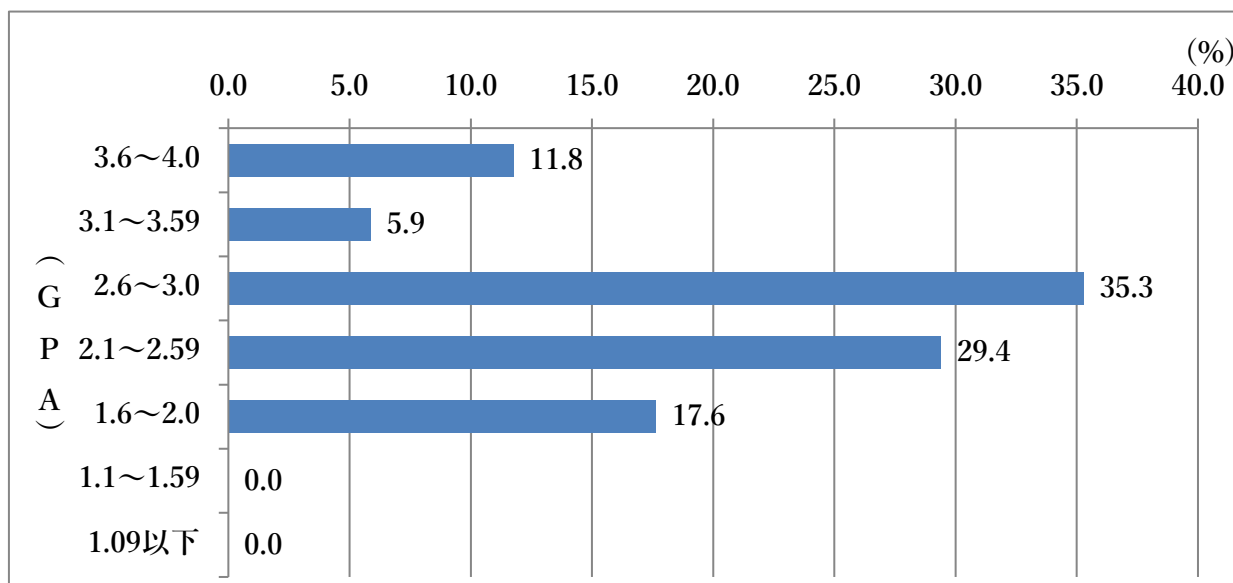
クラスに所属する学生のGPA一覧

1	3.58	21	2.10
2	3.35	22	2.00
3	3.13	23	1.56
4	3.10		
5	3.03		
6	3.00		
7	3.00		
8	2.97		
9	2.84		
10	2.84		
11	2.77		
12	2.71		
13	2.71		
14	2.65		
15	2.61		
16	2.56		
17	2.55		
18	2.39		
19	2.35		
20	2.19		

2025年度

GPAの分布（柔道整復学科、1年生午後コース）

$$\text{GPA} = \frac{\text{履修した授業科目の単位数} \times \text{当該授業科目のG P の総和}}{\text{履修した授業科目の単位数の合計}}$$



範囲に分けたGPAの割合

GPA	人数	割合(%)
3.6~4.0	2	11.8
3.1~3.59	1	5.9
2.6~3.0	6	35.3
2.1~2.59	5	29.4
1.6~2.0	3	17.6
1.1~1.59	0	0.0
1.09以下	0	0.0

合計人数	17
------	----

平均	2.64
中央値	2.66

GPA上位1/2に属する範囲（水色）

GPA下位1/4に属する範囲（黄色）

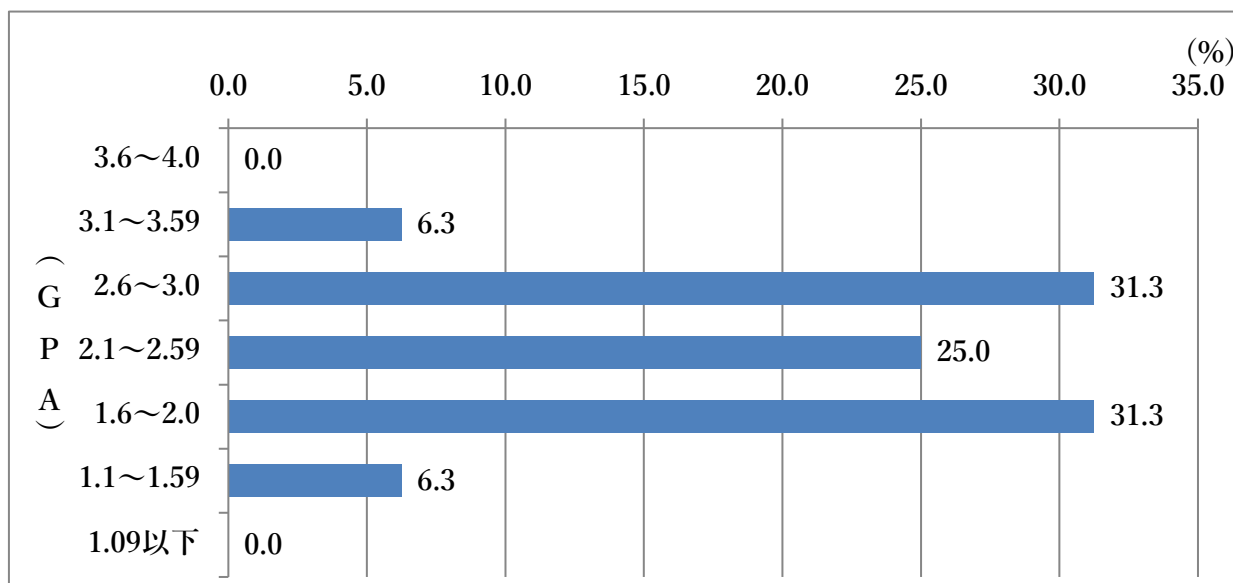
クラスに所属する学生のGPA一覧

1	3.95
2	3.61
3	3.45
4	3.05
5	3.00
6	2.79
7	2.76
8	2.74
9	2.66
10	2.34
11	2.32
12	2.32
13	2.29
14	2.14
15	1.95
16	1.84
17	1.71

2025年度

GPAの分布（柔道整復学科、3年生午後コース）

$$\text{GPA} = \frac{\text{（履修した授業科目の単位数} \times \text{当該授業科目のG P）の総和}}{\text{履修した授業科目の単位数の合計}}$$



範囲に分けたGPAの割合

GPA	人数	割合(%)
3.6~4.0	0	0.0
3.1~3.59	1	6.3
2.6~3.0	5	31.3
2.1~2.59	4	25.0
1.6~2.0	5	31.3
1.1~1.59	1	6.3
1.09以下	0	0.0

合計人数	16
------	----

平均	2.43
中央値	2.50

GPA上位1/2に属する範囲（水色）

GPA下位1/4に属する範囲（黄色）

クラスに所属する学生のGPA一覧

1	3.59
2	3.00
3	2.97
4	2.79
5	2.72
6	2.66
7	2.52
8	2.52
9	2.48
10	2.48
11	2.00
12	1.93
13	1.93
14	1.90
15	1.87
16	1.45