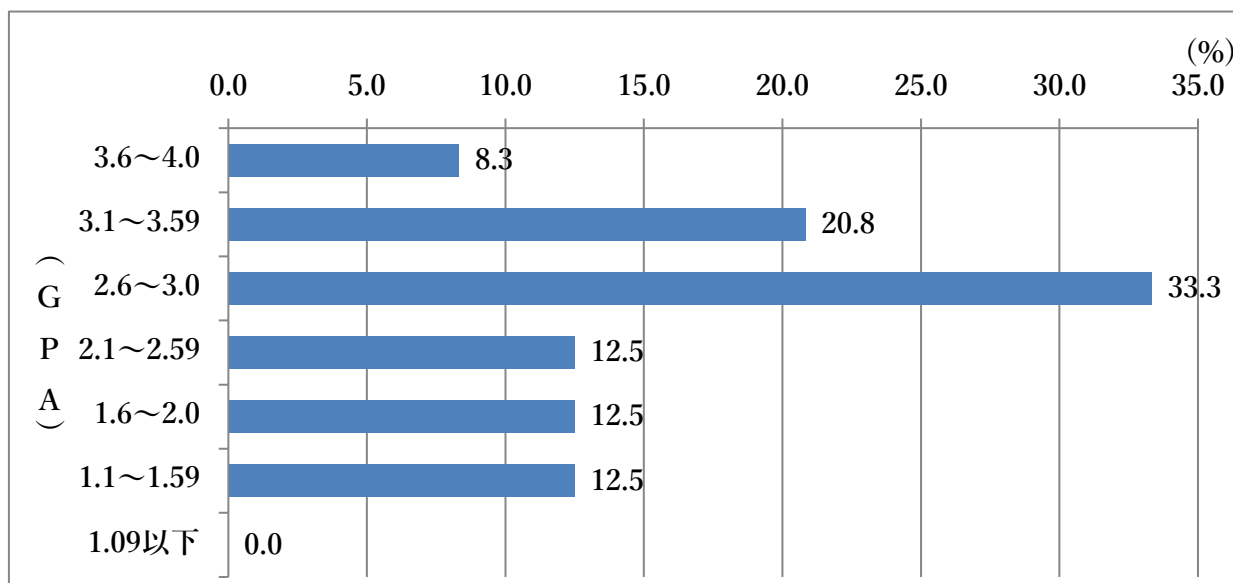


2025年度

GPAの分布（言語聴覚学科、1年生）

$$\text{GPA} = \frac{(\text{履修した授業科目の単位数} \times \text{当該授業科目のG P}) \text{の総和}}{\text{履修した授業科目の単位数の合計}}$$



範囲に分けたGPAの割合

GPA	人数	割合(%)
3.6~4.0	2	8.3
3.1~3.59	5	20.8
2.6~3.0	8	33.3
2.1~2.59	3	12.5
1.6~2.0	3	12.5
1.1~1.59	3	12.5
1.09以下	0	0.0

合計人数	24
------	----

平均	2.61
中央値	2.74

GPA上位1/2に属する範囲（水色）

GPA下位1/4に属する範囲（黄色）

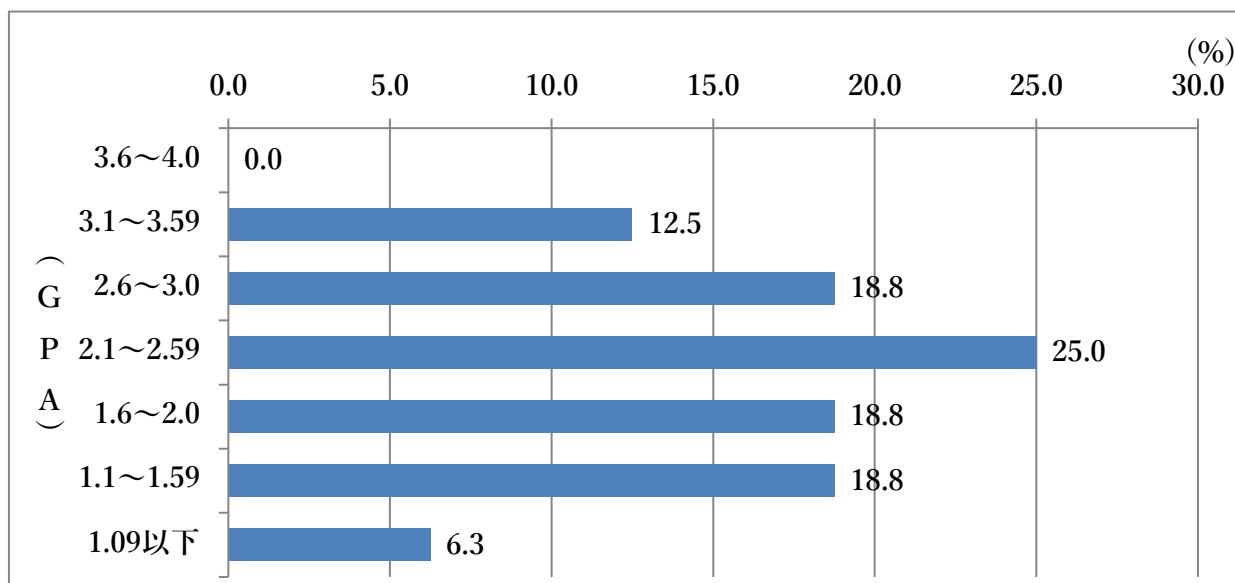
クラスに所属する学生のGPA一覧

1	3.68	21	1.63
2	3.66	22	1.55
3	3.58	23	1.16
4	3.58	24	1.10
5	3.45		
6	3.21		
7	3.16		
8	3.05		
9	2.87		
10	2.82		
11	2.79		
12	2.76		
13	2.71		
14	2.71		
15	2.63		
16	2.21		
17	2.16		
18	2.13		
19	2.08		
20	2.00		

2025年度

GPAの分布（言語聴覚学科、2年生）

$$\text{GPA} = \frac{\text{履修した授業科目の単位数} \times \text{当該授業科目のG P) の総和}}{\text{履修した授業科目の単位数の合計}}$$



範囲に分けたGPAの割合

GPA	人数	割合(%)
3.6~4.0	0	0.0
3.1~3.59	2	12.5
2.6~3.0	3	18.8
2.1~2.59	4	25.0
1.6~2.0	3	18.8
1.1~1.59	3	18.8
1.09以下	1	6.3

合計人数	16
------	----

平均	2.24
中央値	2.27

GPA上位1/2に属する範囲（水色）

GPA下位1/4に属する範囲（黄色）

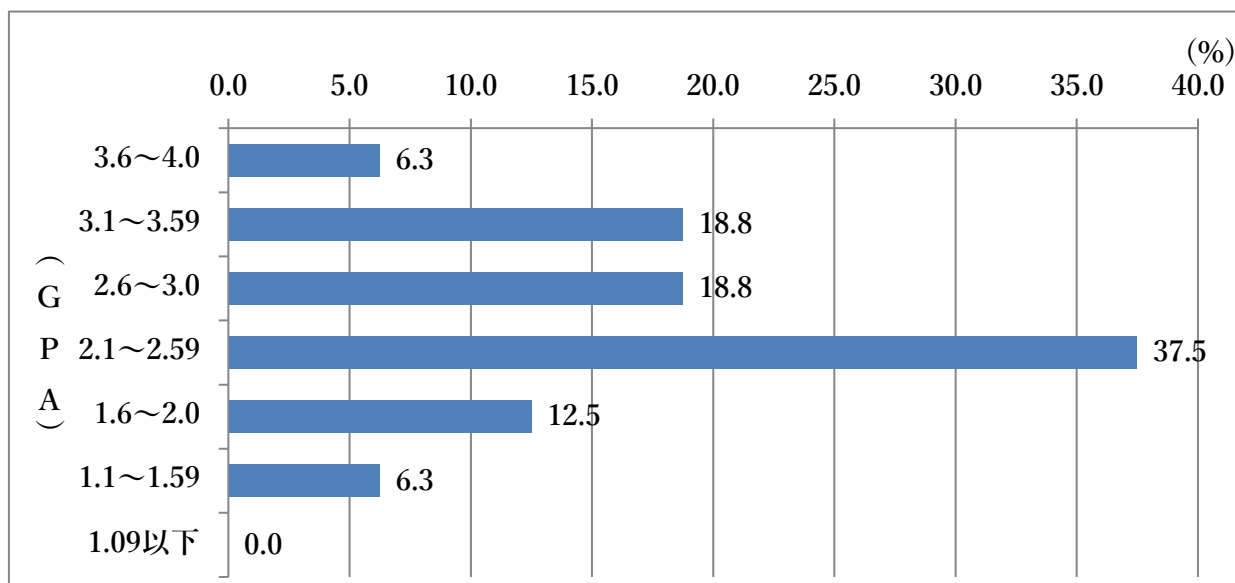
クラスに所属する学生のGPA一覧

1	3.46
2	3.31
3	3.09
4	2.69
5	2.69
6	2.54
7	2.40
8	2.31
9	2.23
10	2.00
11	2.00
12	1.83
13	1.49
14	1.33
15	1.33
16	1.07

2025年度

GPAの分布（言語聴覚学科、3年生）

$$\text{GPA} = \frac{\text{（履修した授業科目の単位数} \times \text{当該授業科目のG P）の総和}}{\text{履修した授業科目の単位数の合計}}$$



範囲に分けたGPAの割合

GPA	人数	割合(%)
3.6~4.0	1	6.3
3.1~3.59	3	18.8
2.6~3.0	3	18.8
2.1~2.59	6	37.5
1.6~2.0	2	12.5
1.1~1.59	1	6.3
1.09以下	0	0.0

合計人数	16
------	----

平均	2.57
中央値	2.51

GPA上位1/2に属する範囲（水色）

GPA下位1/4に属する範囲（黄色）

クラスに所属する学生のGPA一覧

1	3.75
2	3.48
3	3.25
4	3.18
5	2.85
6	2.82
7	2.73
8	2.57
9	2.45
10	2.43
11	2.25
12	2.18
13	2.16
14	1.94
15	1.77
16	1.38